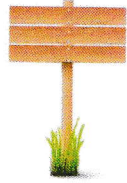


จดหมายข่าว...

ประชาสัมพันธ์ภาษีที่ดินและสิ่งปลูกสร้าง ภาษีป้าย ประจำปี 2568



ภาษีที่ดินและสิ่งปลูกสร้าง



“ผู้เสียภาษี” เจ้าของที่ดินหรือสิ่งปลูกสร้าง
หรือผู้ประกอบการ หรือทำประโยชน์ในที่ดินหรือ
สิ่งปลูกสร้างอันเป็นทรัพย์สินของรัฐ

ประกาศแจ้งรายการที่ดิน

ภายในเดือน มกราคม 2568

ประกาศราคาประเมินทุนทรัพย์

ก่อนวันที่ 1 เมษายน 2568

แจ้งประเมินภาษี

ภายในเดือน เมษายน 2568

ชำระภาษี

ภายในเดือน มิถุนายน 2568

ผ่อนชำระภาษี

มิถุนายน - สิงหาคม 2568



*** ฐานภาษี = มูลค่าของที่ดินและสิ่งปลูกสร้าง (ราคาประเมินทุนทรัพย์) ***

เบี้ยปรับ

- : ร้อยละ 10 ของค่าภาษี ชำระก่อนออกหนังสือแจ้งเตือน
- : ร้อยละ 20 ของค่าภาษี ชำระภายในวันที่กำหนดไว้ในหนังสือแจ้งเตือน
- : ร้อยละ 40 ของค่าภาษี ชำระเกินวันที่กำหนดไว้ในหนังสือแจ้งเตือน

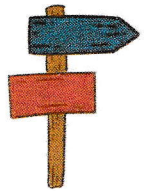
เงินเพิ่ม

- : ร้อยละ 1 ของค่าภาษี ต่อเดือนที่ค้างชำระ

บทลงโทษ เบี้ยปรับ เงินเพิ่ม อาศัยทรัพย์สินอื่นและขายทอดตลาด
และระงับการทำนิติกรรมเกี่ยวกับที่ดิน



ภาษีป้าย



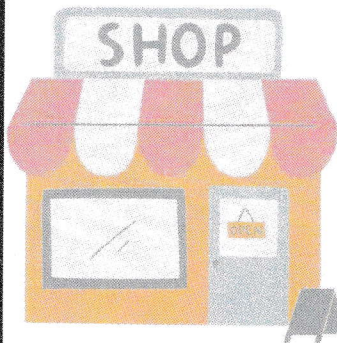
“ผู้เสียภาษี” เจ้าของหรือผู้ประกอบการป้าย

“ภาษีป้ายอัตราใหม่” ตามกฎกระทรวง กำหนดอัตราภาษีป้าย พ.ศ.2563
กำหนดให้อัตรากำหนดใช้บังคับตั้งแต่วันที่ 1 มกราคม 2564
ดังนี้

ประเภทป้าย	ลักษณะป้ายแบบเคลื่อนที่ / เปลี่ยนข้อความ / ภาพได้ (ก)	ลักษณะป้ายแบบคงที่ / ไม่เปลี่ยนข้อความหรือภาพ (ข)
ประเภท 1 ป้ายที่มีอักษรไทยล้วน	10	5
ประเภท 2 ป้ายที่มีอักษรไทยปนกับอักษรต่างประเทศ หรือปนกับภาพและเครื่องหมายอื่นๆ	52	26
ประเภท 3 ป้ายที่ไม่มีอักษรไทยและป้ายที่ไม่มีอักษรไทย บางส่วนหรือทั้งหมดอยู่ใต้หรือต่ำกว่า อักษรต่างประเทศ	52	50

**** อัตราภาษีป้าย(บาทต่อหน่วย : 500 ตาราง
เซนติเมตร **
อัตราภาษีป้าย ขั้นต่ำ 200 บาท**

ยื่นแบบ เดือนมกราคม ถึง เดือนมีนาคม ของทุกปี
ภายใน 15 วัน นับตั้งแต่วันรับแจ้งเดือนการประเมิน
ค่าปรับ ไม่มายื่นแบบตามกำหนด ปรับตั้งแต่ 500 - 5,000บาท
เงินเพิ่ม ไม่ชำระภายใน 15 วัน นับตั้งแต่วันแจ้งประเมิน คิดเงิน
เพิ่ม 2% ของภาษีต่อเดือน



กองคลัง งานพัฒนาและจัดเก็บรายได้
เทศบาลตำบลหนองไผ่ล้อม
เวลาทำการ 08.30 - 16.30 น.
ไม่พักเที่ยง

เลขที่ 599 หมู่ 7 ตำบลหนองไผ่ล้อม อำเภอเมือง จังหวัดนครราชสีมา 30000